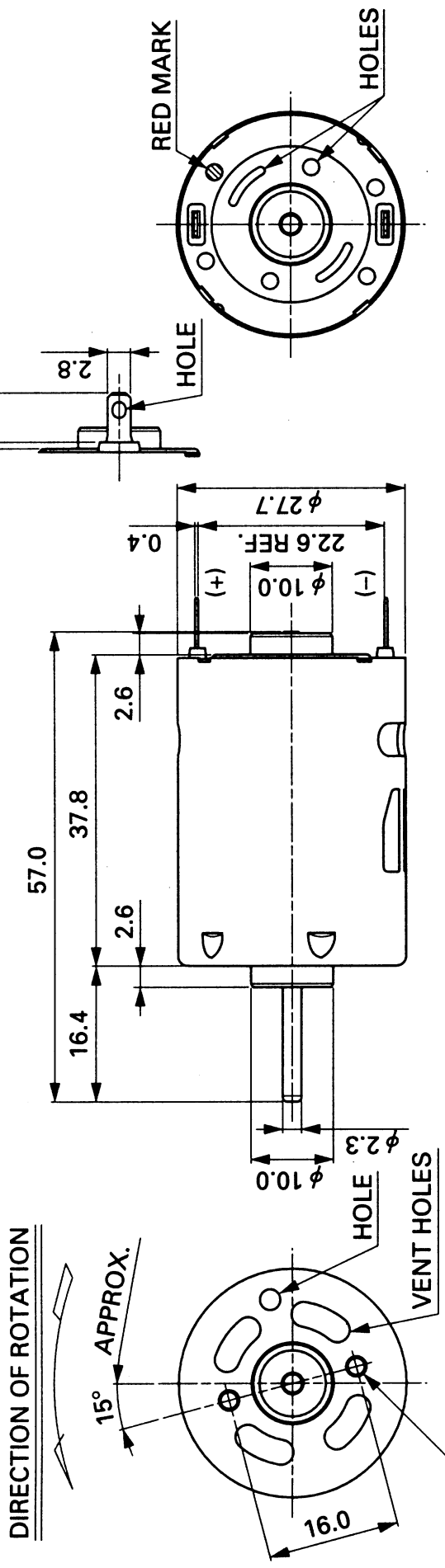


両回転または逆回転でご使用の場合は、端子の位置が異なります。(9ページ参照)
 The terminal position against the tapped holes varies depending on CW+/NEUTRAL. (Refer to P9)

UNIT: MILLIMETERS

CCW(+)



JIS M2.6x0.45 TAPPED HOLE

2 PLACES

取付けネジはモーターケース面より4.0以下
 Usable male screw length 4.0 max. from motor mounting surface.

WEIGHT: 70g (APPROX)